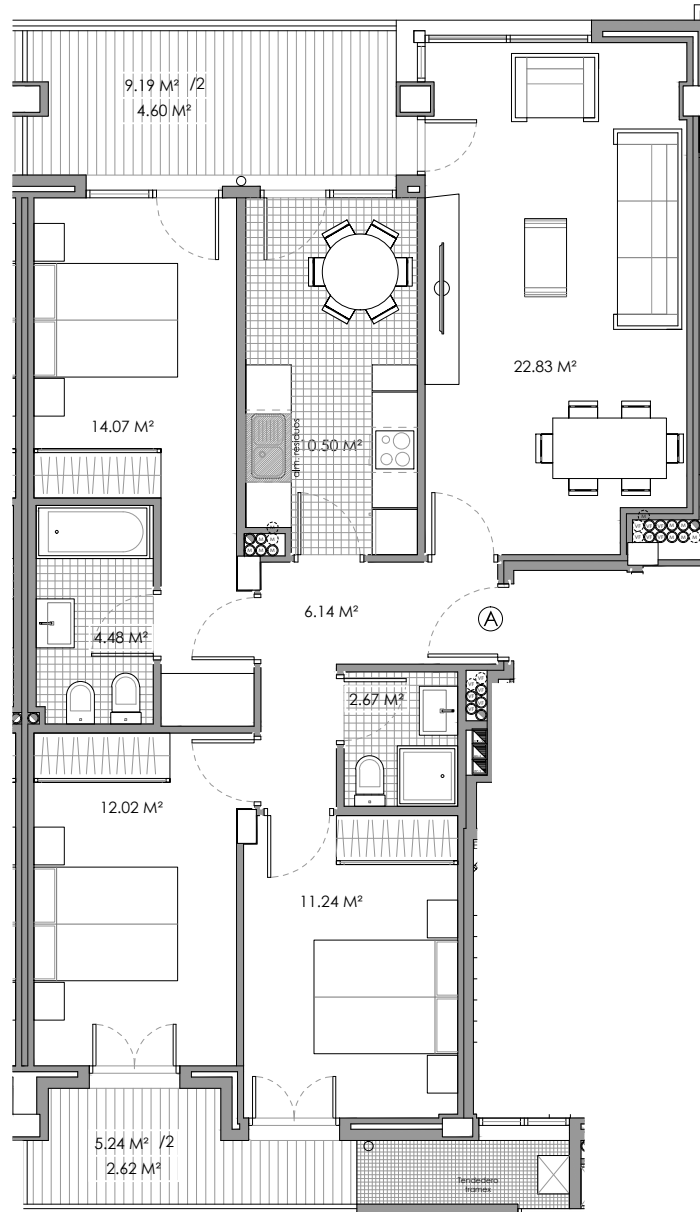


SITUACION DE LA VIVIENDA EN PLANTA GENERAL



| SUPERFICIES UTILES PLANTA TIPO (2 ^a -5 ^a) | | | | |
|--|---|----------------------|---------------------|----------------------|
| PORTAL | L | VIVIENDA | TERRAZA 50% | TOTAL |
| 10 | A | 83.95 M ² | 7.22 M ² | 91.17 M ² |



PORTAL 10 - PLANTA 3^o - VIVIENDA A
 VIVIENDAS PORTALES 7 Y 8 EN LA PARCELA 2 DEL AREA 16 ARETXABALETA

escala: 1/100