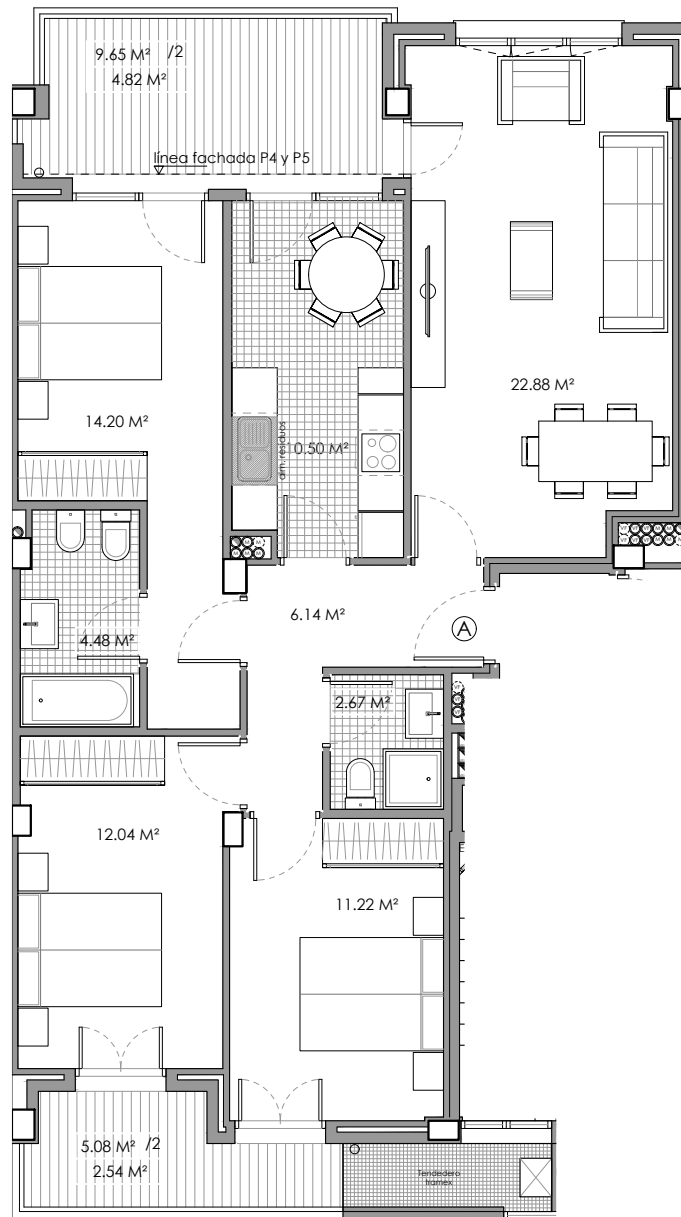


SITUACION DE LA VIVIENDA EN PLANTA GENERAL



SUPERFICIES UTILES PLANTA TIPO (2º-5º)				
PORTAL	L	VIVIENDA	TERRAZA 50%	TOTAL
11	A	84.13 M²	7.36 M²	91.49 M²



PORTAL 11 - PLANTA 2º - VIVIENDA A
 VIVIENDAS PORTALES 11, 12 Y 13 EN LA PARCELA 2 DEL AREA 16 ARETXABALETA

escala: 1/100