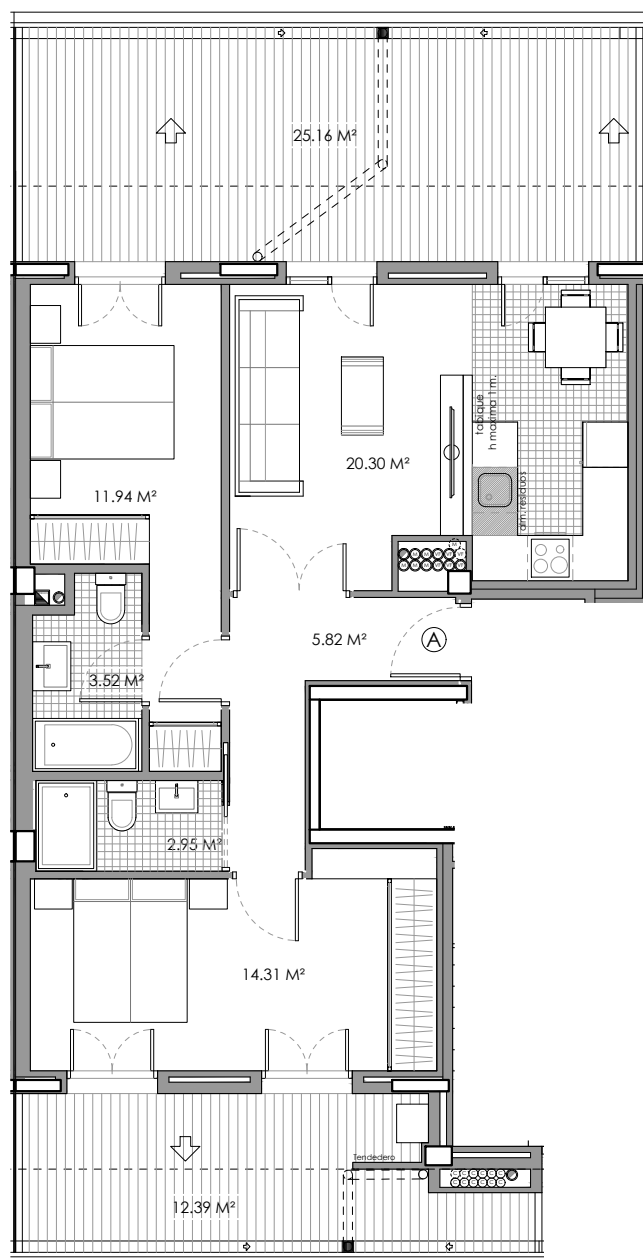


SITUACION DE LA VIVIENDA EN PLANTA GENERAL



SUPERFICIES UTILES PLANTA SEXTA				
PORTAL	L	VIVIENDA	TOTAL	TERRAZA (100%) (Elemento común)
12	A	58.84 M ²	58.84 M ²	37.55 M ²



PORTAL 12 - PLANTA 6ª - VIVIENDA A

VIVIENDAS PORTALES 11, 12 Y 13 EN LA PARCELA 2 DEL AREA 16 ARETXABALETA

escala: 1/100