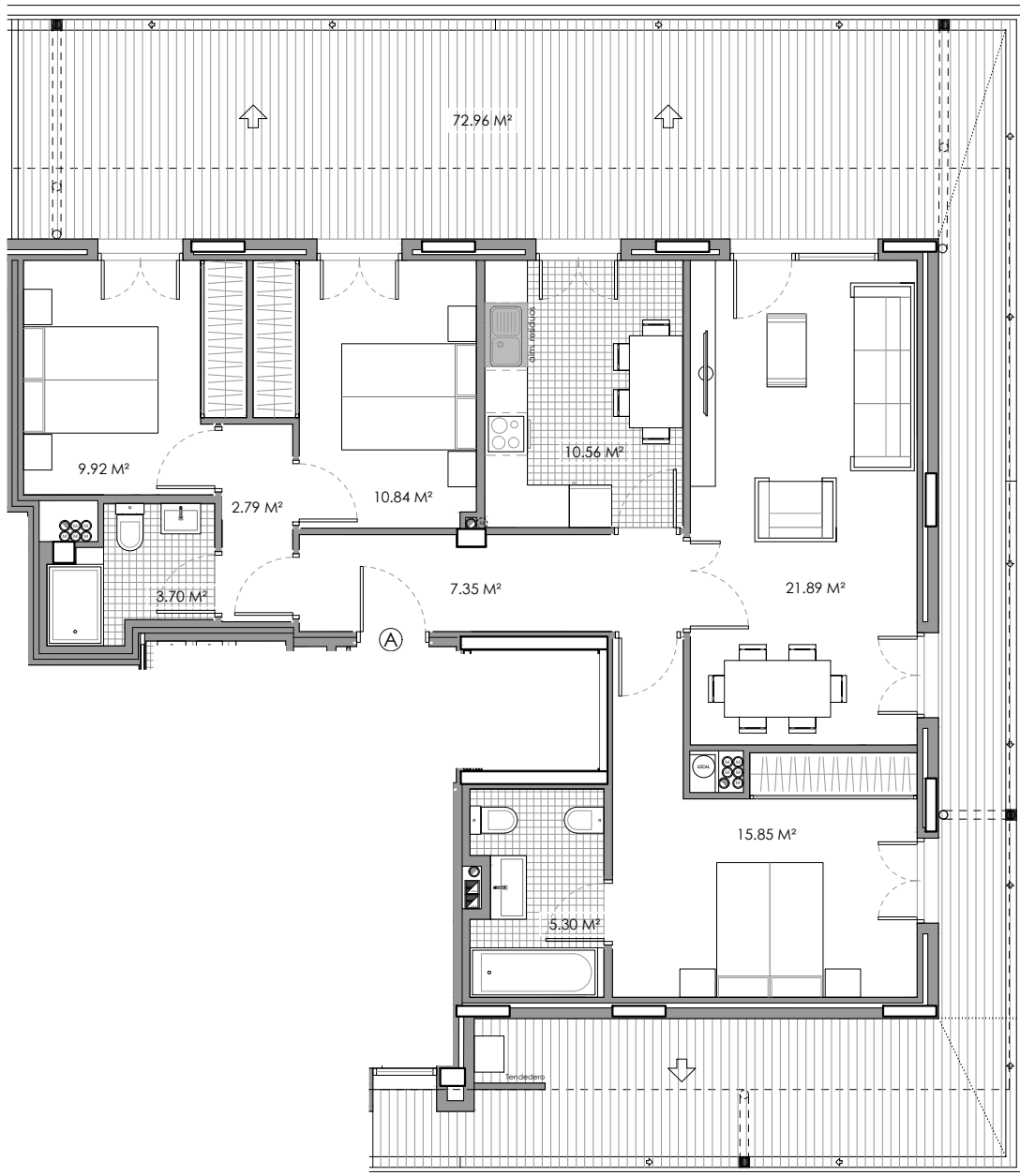


SITUACION DE LA VIVIENDA EN PLANTA GENERAL



SUPERFICIES UTILES PLANTA SEXTA				
PORTAL	L	VIVIENDA	TOTAL	TERRAZA (100%) (Elemento común)
13	A	88.20 M ²	88.20 M ²	72.96 M ²



PORTAL 13 - PLANTA 6ª - VIVIENDA A
 VIVIENDAS PORTALES 11, 12 Y 13 EN LA PARCELA 2 DEL AREA 16 ARETXABALETA

escala: 1/100